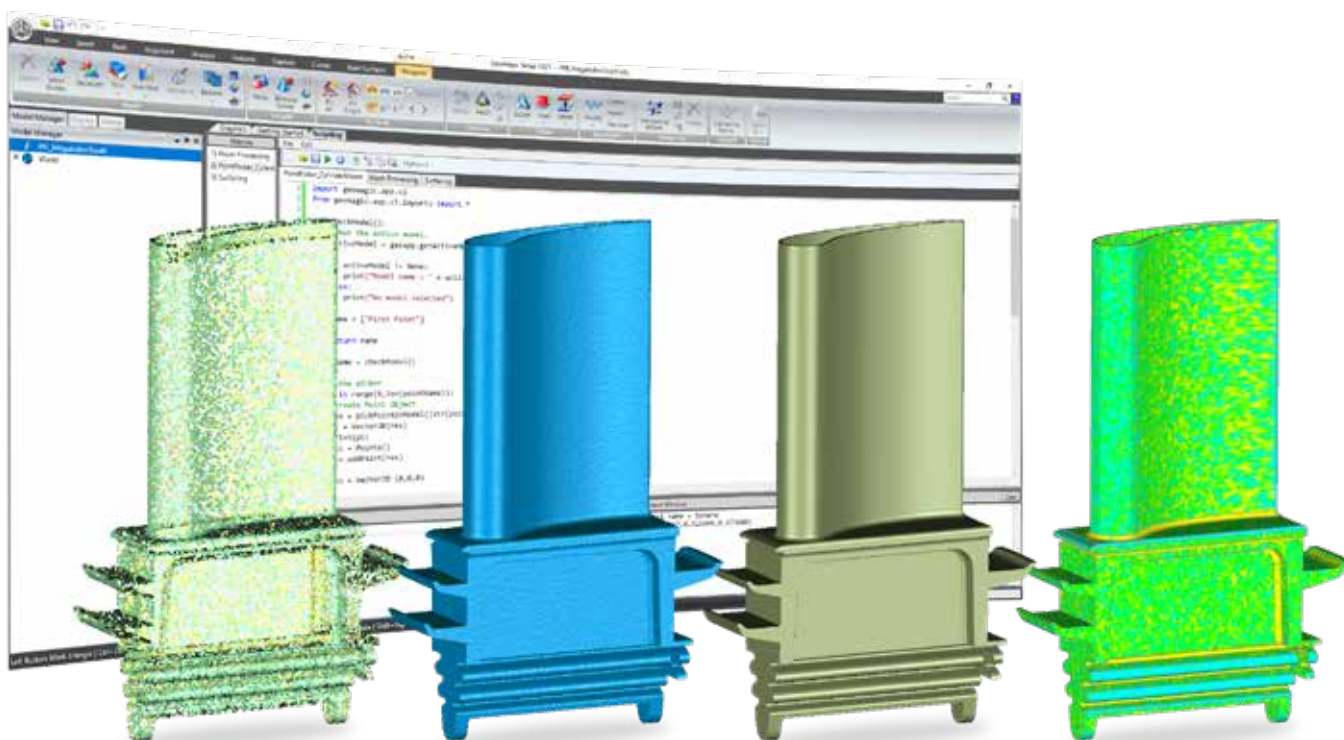


Presentamos Geomagic Wrap 2021

Geomagic Wrap® ofrece el conjunto de herramientas más reconocido del sector para la transformación de datos de escaneo 3D y archivos importados en modelos 3D para su uso inmediato en aplicaciones posteriores de ingeniería en distintos sectores.



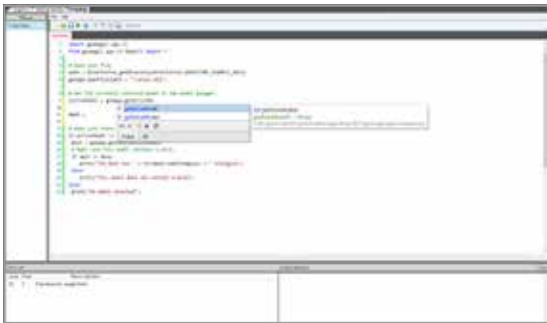
Acelere el diseño y llegue al mercado con mayor rapidez gracias a las nuevas capacidades y mejoras de Geomagic Wrap 2021:

- Nuevo editor de secuencia de comandos y documentación mejorada para una automatización con Python® fácil de aprender y usar
- Documentación mejorada de macros para acelerar sus flujos de trabajo diarios
- Herramientas de manipulación de texturas nuevas y mejoradas para agilizar los flujos de trabajo de color y textura
- Nuevas herramientas de verificación de superficie que proporcionan métodos de investigación de superficie para mallas, creación de superficies exactas y superficies automáticas
- Nuevo método de construcción de mallas para utilizar en datos irregulares y de largo alcance

Características nuevas y mejoradas en Geomagic Wrap 2021

Automatización de secuencias de comandos

Un nuevo editor de secuencia de comandos le permite personalizar el flujo de trabajo para aplicaciones únicas. Esto ofrece una experiencia más sencilla y una curva de aprendizaje más acotada para implementar automatización de pequeña o gran escala, o proyectos personalizados. Las características nuevas como Autocompletar y Resaltado contextual están complementadas por documentación de API optimizada a la que puede acceder en Geomagic Wrap o a través de la nueva funcionalidad de ayuda macro y el sitio web del centro de asistencia al cliente de 3D Systems.



Herramientas de manipulación de texturas

Las nuevas herramientas de manipulación de texturas optimizan los flujos de trabajo que involucran color y textura. Geomagic Wrap 2021 incluye un robusto conjunto de herramientas de manipulación de mapas para controlar los grupos de texturas personalizadas en un modelo. Estas nuevas herramientas le permiten crear mapas de texturas de mayor calidad y más lógicos para una capacidad de uso posterior mejorada.



Construcción de malla HD

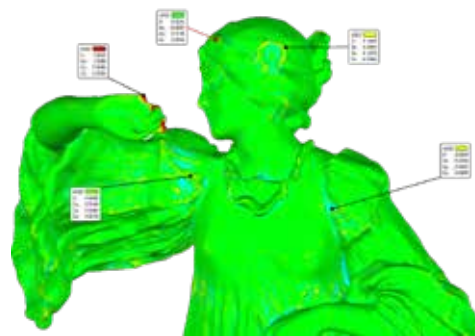
Un nuevo método de construcción de malla HD ofrece una potente herramienta para construir objetos poligonales a partir de nubes de puntos. Esto puede ser una operación particularmente difícil para los escaneos a los que les falta información o que insumen mucho tiempo debido a grandes conjuntos de datos. La construcción de malla HD ayuda a superar estos desafíos y le permite crear mallas herméticas más rápido.



Herramientas de inspección y análisis

Las nuevas capacidades de análisis ayudan a conservar los modelos de comparación 3D entre objetos para simplificar los procesos de ajuste, verificación y comprobación.

- Utilice nuevas anotaciones sobre las comparaciones para investigar más sobre las áreas de modelo.
- Consulte comparaciones 3D previas mientras trabaja en modelos con la comparación 3D existente en el gestor de modelos.



Si está en mantenimiento

Descargue Geomagic Wrap 2021 hoy mismo en softwaresupport.3dsystems.com



Si está fuera de mantenimiento

Comuníquese con su distribuidor de Geomagic Wrap o visite 3dsystems.com/how-to-buy

Obtenga más información en <https://www.3dsystems.com/software/geomagic-wrap>