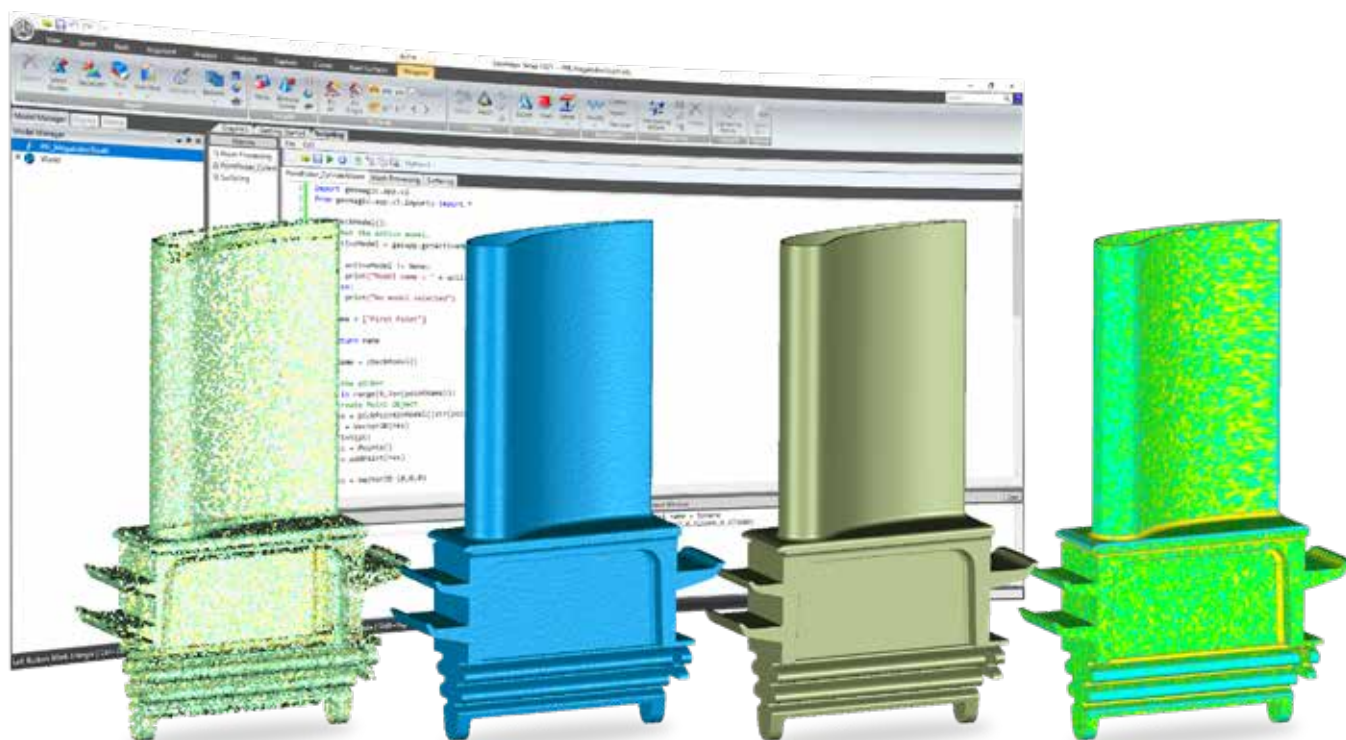


Apresentação do Geomagic Wrap 2021

O Geomagic Wrap® fornece o conjunto das ferramentas mais conhecidas do setor para transformar dados de digitalização 3D e arquivos importados em modelos 3D para uso imediato em aplicações de engenharia downstream em diversos setores.



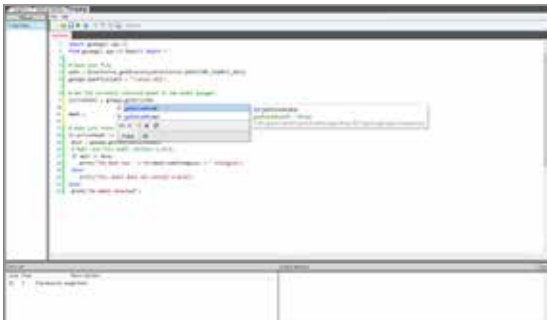
Acelere o design e permita um tempo de comercialização mais rápido com os novos recursos e aprimoramentos do Geomagic Wrap 2021:

- Novo editor de scripts e documentação aprimorada para automação em Python® fácil de aprender e usar
- Documentação de macro aprimorada para acelerar seus fluxos de trabalho diários
- Ferramentas novas e aprimoradas de manipulação de textura para simplificar fluxos de trabalho de cores e texturas
- Novas ferramentas de verificação da superfície fornecem métodos de investigação de superfície para malhas, revestimento automático e exato
- Novo método de construção de malha para uso em dados irregulares e de longo alcance

Recursos novos e aprimorados no Geomagic Wrap 2021

Automação de scripts

Um novo editor de scripts permite que você personalize seu fluxo de trabalho para aplicativos exclusivos. Isso permite uma experiência mais simples e uma curva de aprendizado mais curta para implementar automação de pequena ou grande escala ou projetos personalizados. Novos recursos, como o Preenchimento automático e o Realce de contexto, são complementados pela documentação aprimorada da API que você pode acessar no Geomagic Wrap ou no site do centro de suporte ao cliente da 3D Systems e o novo recurso de ajuda de macro.



Ferramentas de manipulação de texturas

Novas ferramentas de manipulação de texturas simplificam os fluxos de trabalho que envolvem cor e textura. O Geomagic Wrap 2021 inclui um conjunto mais robusto de ferramentas de manipulação de mapas de texturas para controlar agrupamentos de texturas personalizados em um modelo. Essas novas ferramentas permitem a criação de mapas de texturas mais lógicos e de alta qualidade para melhorar a usabilidade downstream.



Construção de malha HD

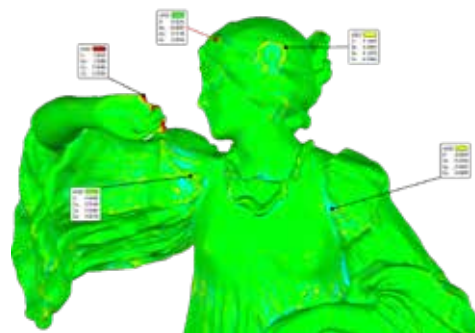
Um novo método de Construção de malha HD oferece uma maneira eficaz de construir objetos de polígono de nuvens de pontos. Essa pode ser uma operação particularmente desafiadora para varreduras sem informações ou que demandam muito tempo com grandes conjuntos de dados. Uma Construção de malha HD ajuda a superar esses desafios, permitindo criar malhas impermeáveis com mais rapidez.



Ferramentas de análise/inspeção

Novos recursos de análise ajudam a manter modelos de comparação 3D entre objetos para ajustar, verificar e consultar processos com facilidade.

- Use novas anotações sobre comparações para investigar melhor as áreas do modelo.
- Consulte as comparações 3D anteriores enquanto trabalha em modelos com a comparação 3D existente no gerenciador de modelos.



Caso seja elegível para manutenção

Baixe o Geomagic Wrap 2021 hoje mesmo em softwaresupport.3dsystems.com



Caso não seja elegível para manutenção

Entre em contato com um revendedor do Geomagic Wrap ou acesse: 3dsystems.com/how-to-buy

Saiba mais em <https://www.3dsystems.com/software/geomagic-wrap>